



Rijkswaterstaat
Ministerie van Infrastructuur en Waterstaat



VANG
BUITENSHUIS

VANG buitenshuis

Naar minder bedrijfsafval voor
een circulaire economie

Johanna Minnaard

17-2-2022



Onderwerpen

- Wat is VANG Buitenshuis
- Wat doen we?
- Wet en regelgeving

- *GBC en kennissessies: gedrag en communicatie (Stefan v.d. Wal)*



Circulair



Circulair ondernemen

Hoe doet u dat? Dat betekent zinnig omgaan met grondstoffen en geen afval produceren. De R ladder is een handig hulpmiddel om de grondstoffen en afval van uw bedrijf onder de loep te nemen:

- Refuse: niet gebruiken
- Reduce: minder gebruiken
- Reuse: hergebruiken
- Recycle: nieuwe producten van maken
- Rot: composteren

Meer weten? Bekijk de praktijkvoorbeelden en tools voor uw branche

Refuse, reduce & reuse

Met slimme oplossingen kunt u grondstoffen besparen en minder afval produceren. Zero waste, hoe pakken anderen dat aan?

- Festival 'Into The Great Wide Open' ontwierp een afvalvrij festivalbar met herbruikbare blikken, sirop met gecarboniseerd kraanwater, bier uit een tank en borg op biertrays.
- StayOkay serveert zero waste koffie die wordt geleverd in grote retourblikken, met suikerfontein in plaats van zakjes en onverpakte koekjes in bulk.

Ook afval verminderen in uw organisatie? Bekijk het [inspiratiedocument](#) "Aan de slag met het voorkomen en verminderen van verpakkingsafval binnen uw bedrijf"

Recycle & rot

Papier en glas zijn makkelijk te scheiden en te recyclen. Met plastic en organisch afval lopen bedrijven soms tegen problemen aan:

- Plastic: De markt voor plastic - of PMD - verpakkingsafval van bedrijven is in ontwikkeling. Lees in onze [maaktverkenning](#) of korte [leefstijl](#) hoe dat zit. In het [stappenplan voor kleine bedrijven](#) en [grote bedrijven](#) leest u meer over hoe u het zelf kunt aanpakken.
- GH-I: Stoups moet bedrijven kijken naar de mogelijkheden voor lokale verwerking van keukenafval. Maar daar spelen wel risico's. In het [rapport over kleinschalige verwerking van GH-I en swirl](#) leest u meer over de wetgeving en hoe u veilig de kringloop kunt sluiten.

VANG
BUITENSHUIS



Doelstelling VANG Buitenshuis

Wat?

- Verminderen van bedrijfsafval vergelijkbaar met huishoudelijk afval
- KWD afval: kantoor, winkel en diensten sector

Hoe?

- Minder gebruik van grondstoffen
- (preventie, gebruik, afvalfase)
- Voor en door bedrijven
- Naar een circulaire economie zetten



Waarom afvalscheiding en preventie?

- Nog veel recyclebare stromen in restafval
- Beter afval te scheiden
 - GFT/swill, papier, plastic/PMD verpakkingen
- Preventie en hergebruik
 - Voedselverspilling, grof afval, wegwerpproducten, het niet-kopen
- Verminderen van (rest)afval lijkt haalbaar, maar diverse uitdagingen





Wat doen we ?

- ✓ Agenderen onderwerp
- ✓ Knelpunten aanpakken
- ✓ Koplopers faciliteren
- ✓ Kennis delen



VANG
BUITENSHUIS





Een greep uit de activiteiten

- Tools, instrumenten en onderzoek
- Koplopergroepen hotels, cultuur, onderwijs, restaurants, festivals, sport etc.
- Communicatie platform – artikelen, praktijkvoorbeelden
- Bijeenkomsten, lunchlezingen, inspiratiedag bedrijfsafval
- Sectoraanpak groothandels en facilitaire bedrijven
- Samenwerken met intermediairen zoals met GBC





www.vangbuitenshuis.nl

- Wegwijzer afvalvrije kantoren – krijgt nog update
- Toolbox posters & pictogrammen
- Beslisboom koffiebekers
- Afvalbakkenplan
- Kennis en netwerk
- Cursus gedragsbeïnvloeding – start 9 maart!





Nieuwe (beleids)ontwikkelingen

- UPV verpakkingsafval (2023)
- Statiegeldsysteem kleine PET flesjes / blik
- SUP regeling – single use plastic
- Etc.

Blijf op de hoogte, meld je aan voor de nieuwsbrief via www.vangbuitenshuis.nl



Wat moet je nu? Wettelijk verplichting en LAP3

Doel: duidelijk en uitvoerbaar voor ondernemer en toezichthouder

Afvalcategorieën verdeeld in twee tabellen:

- Altijd scheiden
- Afhankelijk van situatie scheiden

Uitzonderingen:

- Kleine bedrijven
- Voorwaarden nascheiding
- Publieke ruimtes





Bedrijfsafval scheiden

- Bedrijfsafval scheiden (papier, glas, gft, folies, piepschuim, textiel etc)
- Altijd scheiden (bijv. gevaarlijk afval, batterijen, elektrische apparatuur)
- Afval dat eenmalig vrijkomt in grote hoeveelheden (verbouwing)





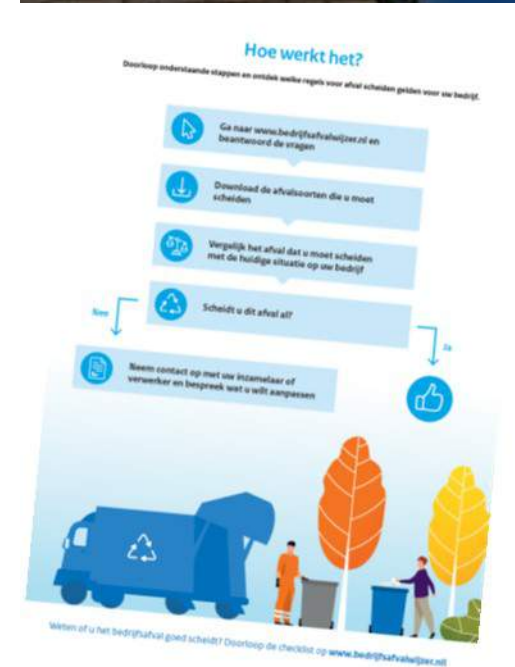
Wanneer niet?

Bijvoorbeeld

- Bij kleine hoeveelheden
- Te weinig ruimte (binnenstad)

Meer informatie :

- 'Afvалwijzer voor bedrijven' op [Ondernemersplein](https://www.ondernemersplein.nl)
- Uitleg en FAQ op [lap3.nl](https://www.lap3.nl)





Swill /keukenafval apart

- Voedselverspilling tegengaan(bewustwording)
- Waardevolle grondstoffen, vergisting
- Kansen voor specifieke stromen (sinaasappelschillen, koffiedik)
- Verplichting
- Soms financieel voordeel

Kansen en risico's voor lokaal composteren!
Experimenteerruimte en onderzoek



Met u in gesprek- april GBC en VANG Buitenshuis



Dank!

VANG
BUITENSHUIS

www.vangbuitenshuis.nl



Helpdesk Afvalbeheer

- via contactformulier
- telefonisch op werkdagen 9-12 uur, telefoon 088 79 77 102

www.lap3.nl/overig/helpdesk-afvalbeheer